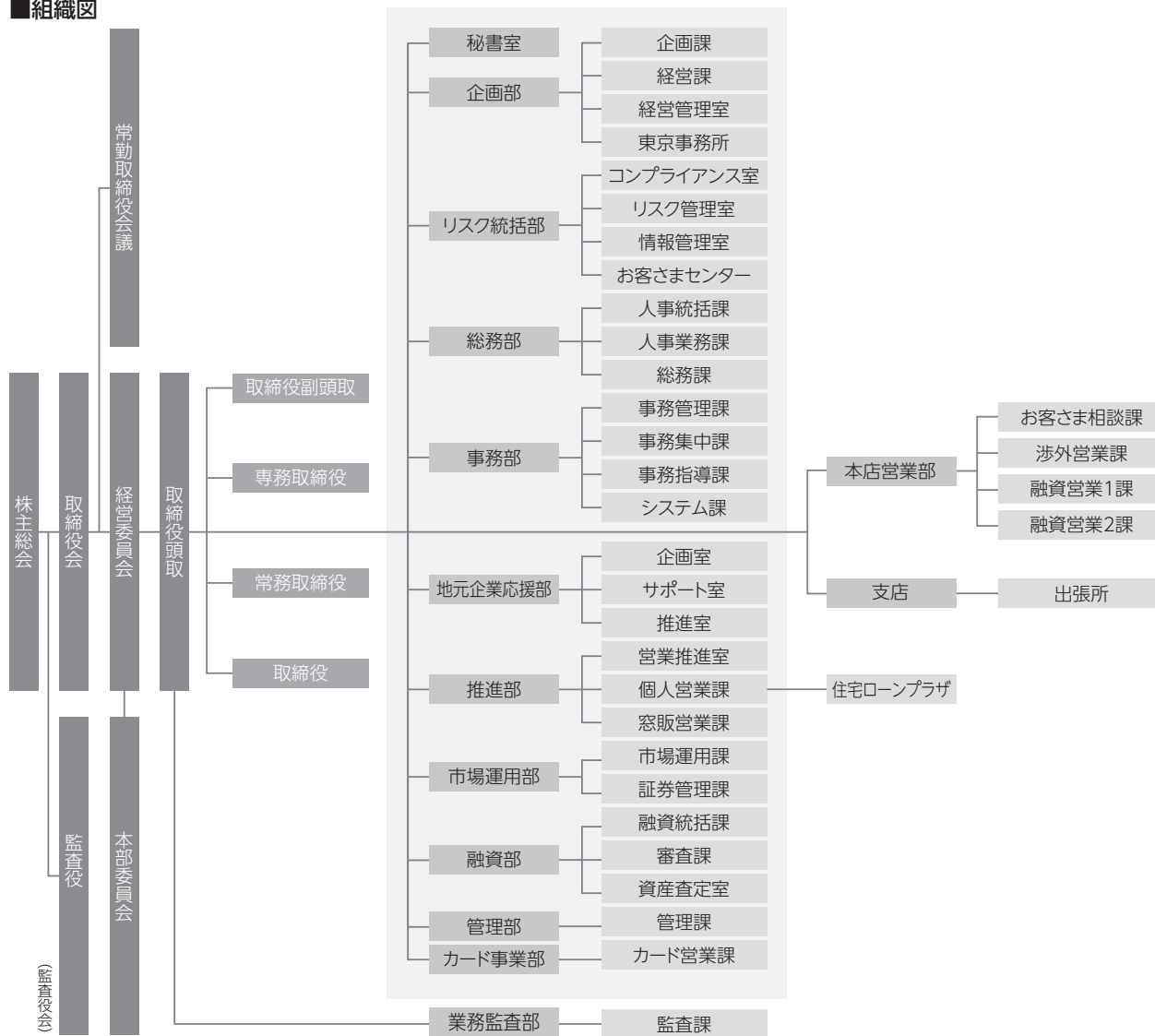


組織図、役員 の 状況

(平成24年6月末現在)

組織図、役員 の 状況

■組織図



■役員

取締役頭取 (代表取締役)	三井 精一	取締役 (企画部長委嘱)	芳賀 隆之
専務取締役 (代表取締役)	馬場 豊	取締役	熊谷 満
常務取締役 (代表取締役)	鈴木 隆	常勤監査役	長谷部 俊一
常務取締役	御園生 勇郎	常勤監査役	佐藤 政文
取締役 (地元企業応援部長委嘱)	神戸 利明	監査役	菅野 國夫
取締役 (総務部長委嘱)	高橋 博	監査役	小林 伸一
取締役 (本店営業部長委嘱)	斎藤 義明		

(注) 1. 取締役熊谷満氏は、会社法第2条第15号に定める社外取締役であります。
 2. 監査役菅野國夫及び小林伸一の両氏は、会社法第2条第16号に定める社外監査役であります。